



# こだわり抜かれた安全性・運動性能。

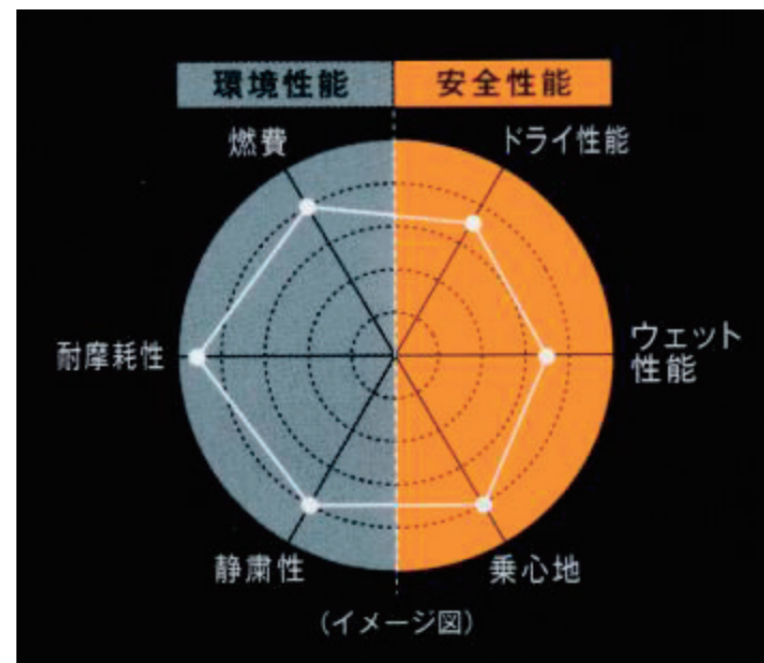
## 抜群のブレーキング性能でウエット路面も安全!

走りが操作に忠実だからラクで安心!

速度無制限区間のある高速道路「アウトバーン」。日本では考えられないような長距離走行。そんな欧州の用途でも満足できる安全性・信頼性・快適性・耐久性のために、厳しい条件でのテストを繰り返しています。



## 低速から高速までの安定感&高性能の長続き



日本国内の常用速度域に合わせて開発され、基本性能の高さをお求め安い価格帯で実現したタイヤです。

### 静粛性・ウエット性能・ハンドリング性能

最も接地圧のかかる内側のショルダー部分にサイブを多く配置。剛性バランスを最適なしなやかさに保ち、特に荒れた路面でのノイズを分散! 路面をひっかくエッジ効果を発揮することで、濡れた路面でのグリップ力にも優れます! また外側のブロックを大きくすることで、運動性能・ハンドルを切ったときのシャープな反応も良好! 固有周波数を分散させることで、静粛性にも配慮された仕上がりです。

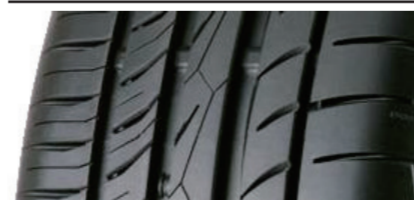


### 静粛性・ドライ性能

トレッドブロックの角を面取りしたチャンファー加工により、加速・減速・コーナリング時に、キレイに路面を捉え、安定したグリップ力を発生! タイヤ表面の過剰なよじれを防ぐので、偏摩耗を抑制し、タイヤが減ってくる過程でのロードノイズ増大が少なく、高い走行性能と快適性を長く維持します。また、接地する際の衝撃力を分散することで、静粛性・乗り心地のなめらかさも良好!



### 高いブレーキ性能と、快適性を長く保つ チャンファー加工



通常の  
カット

MC5のタイヤ表面。横溝の部分に角を取る面取り加工・3Dカット(チャンファーカット)を施しています。ブレーキをかけると...

チャンファー  
カット

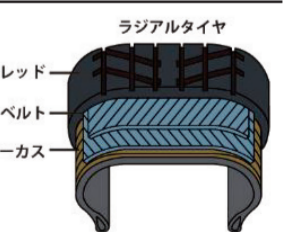


きれいに路面に接触 ▶ **グリップ力が高い!**

きれいに減る ▶ **減っても静かさを保つ!**

### 高速安定性と快適性を獲得 ポリアミドキャッププライ

右図はタイヤの基本的な構造図。カーカスは繊維、ベルトは鉄でできています。高性能タイヤは、ベルトの上に、さらにキャッププライという繊維補強層が巻かれています。



コンチネンタルのタイヤは、キャッププライを高強度のポリアミド(アラミド繊維)で配置!

▶ **変形しにくく、高速安定性と快適性をダブルで向上!**

アラミド繊維は、タイヤ以外に防弾チョッキ・ヘルメット・パラグライダーの紐などにも用いられ、スチールの5倍もの強靭さで高強度化・軽量化を果たせる高性能素材です。



# ContiMAXContact™ MC5

## 性能ピックアップ!

※各性能表記、試験値についての詳細は、タイヤカタログをご覧ください。